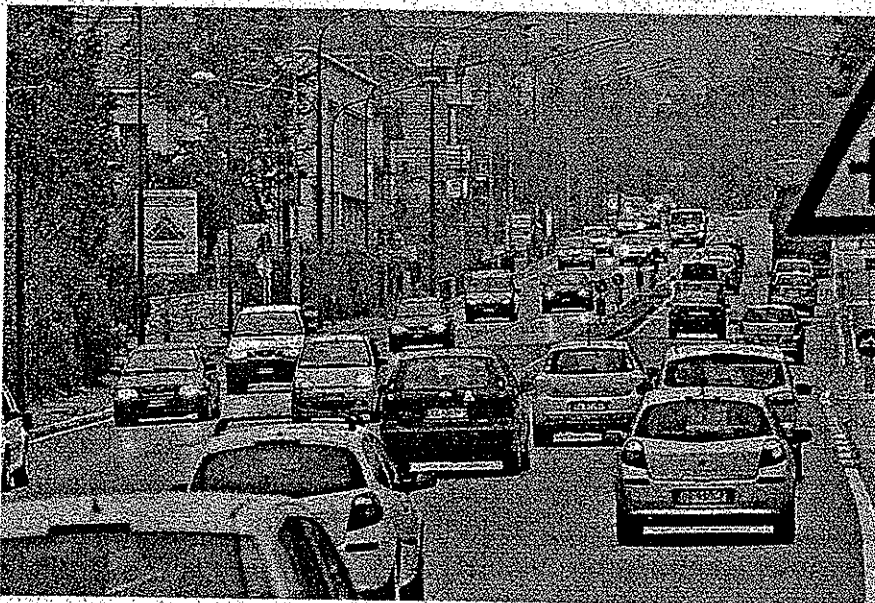


# VALTROMPIA E LUMEZZANE

## Autostrada della Valtrompia, cantieri più vicini



Traffico. Code sulla Provinciale: manca l'autostrada

### Concesio

**Il ministro Delrio ha ipotizzato l'inizio dei lavori entro la fine dell'anno**

■ L'autostrada della Valtrompia, forse, si avvicina. La formula dubitativa, per un'opera come questa attesa da oltre cinquant'anni, è sempre d'obbligo. Tuttavia le parole pronunciate in sede di commissione

parlamentare dal ministro delle Infrastrutture, Graziano Delrio, lasciano spazio ad una qualche dose di ottimismo.

Rispondendo ad un'interrogazione del deputato della Lega Nord, Stefano Borghesi, Delrio ha parlato di una possibile apertura dei cantieri entro la fine dell'anno. Il passo avanti nell'intricata e lunghissima vicenda dell'infrastruttura trumplina deriva dal fatto che sarebbe ormai vicinissimo l'accordo tra veneti e trentini per la realizzazione dell'autostrada Valdastico Nord.

In conseguenza di ciò, il Ministero delle Infrastrutture dovrebbe rinnovare la concessione alla società Serenissima, che quindi procederebbe anche alla costruzione del raccordo autostradale Concesio-Sarezzo, da tempo inserito nel piano finanziario della Serenissima stessa per una cifra di 258 milioni di euro.

Spiega l'on. Borghesi: «Abbiamo delle speranze che entro la fine del 2016, in virtù dell'accordo sulla Valdastico, possa essere approvato il piano economico e finanziario della Serenissima e che in esso sia inclusa anche la realizzazione dell'autostrada della Valtrompia». In questo caso la cantierizzazione dell'opera potrebbe avvenire prima della conclusione dell'anno. «Non ci attendevamo nulla di più in questa fase, l'importante è che Delrio non si sfilì all'ultimo minuto, in quanto ormai siamo in dirittura d'arrivo, e mantenga gli impegni presi» conclude Borghesi.

Come accennato, l'avvio della fase attuativa del travagliato progetto riguarderà il tratto che va da Concesio a Sarezzo: si tratterà di una riqualificazione in senso autostradale della Sp19. Il raccordo si snoda per circa 5 chilometri, partendo da San Vigilio. Il tracciato si sviluppa poi in buona parte in galleria naturale da Codolazza di Concesio, scavalcando il fiume Mella, fino a raggiungere il confine tra Villa Carcina e Sarezzo (dietro il supermercato Esselunga). //