

CONCESIO. L'ex segretario della circoscrizione Valle Trompia torna nella sezione di casa

Micheli al timone della Lega

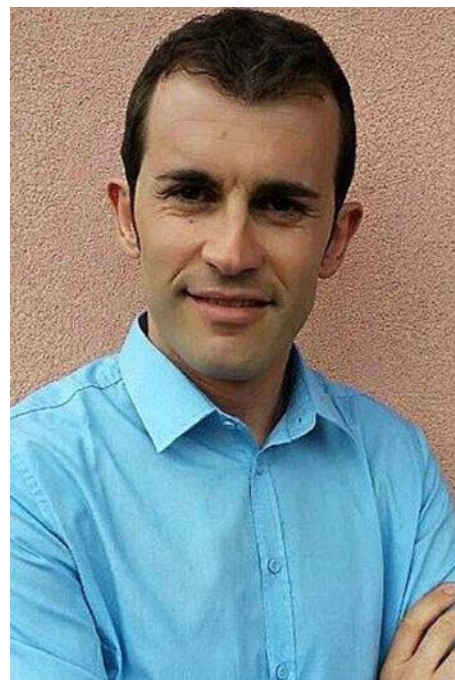
Dopo aver guidato per quattro anni la segreteria della Circoscrizione Valle Trompia e aver avuto incarichi nel partito a livello provinciale, il trentaseienne Matteo Micheli torna a coordinare la sezione di Concesio della Lega Nord, da dove era partito e nella quale milita da ben 18 anni.

«PER METÀ della mia vita ho dedicato tanta passione e tantissimo impegno a questo movimento e continuerò a farlo come fosse il primo giorno, visto che gli ideali e i suoi programmi non sono cambiati, anzi sono sempre più attuali», esordisce il neo segretario del Carroccio di Concesio, che guiderà la sezione locale per i prossimi 3 anni.

Micheli è anche consigliere comunale nella minoranza di Concesio e l'obiettivo è quello di sempre: costruire una valida alternativa all'attuale Amministrazione per tentare di vincere le prossime elezioni in un Comune gestito da 20 anni del centrosinistra.

LE PROSSIME mosse? «Guardare al partito per far crescere le adesioni, in questo periodo in forte ascesa - per informazioni 3284157606 -, ma soprattutto vogliamo essere presenti sul territorio. Siamo e resteremo aperti a tutte le forme di contributo che potremo ricevere. Ovviamente alternative e opposte al pensiero e alla gestione Peli-Retali di questi anni».

Una sorta di ritorno alle origini, con una Lega che cerca collaborazione con le realtà civiche, le associazioni e i cittadini stessi, sempre preziosi nel segnalare disservizi e problematiche del paese. «Abbiamo davvero l'imbarazzo della scelta su dove battaglia e cercare di migliorare le cose nel nostro Comune - attacca Micheli -: le errate scelte urbanistiche sono lampanti, basta ricordare "I Giardini di Concesio" sull'area ex-Faini, il complesso di via Matteotti e di via Segheria. Aggiungiamo poi la testardaggine nel continuare a portare avanti interventi come la ristrutturazione del municipio con il condominio Ariasi-Reggia e le innumerevoli promesse mai mantenute come il polo scolastico o la ristrutturazione dell'obsoleta e decadente ex villa Carla, davanti alla quale l'Amministrazione ha pensato bene di ricavare ulteriori spazi commerciali ». Micheli chiude con una promessa che sa di sfida e che in quale modo guarda già all'appuntamento elettorale: «La voce della Lega si farà sentire: la maggioranza è avvertita».M.BEN.



Il neo segretario Matteo Micheli

© RIPRODUZIONE RISERVATA